

# PUNTO

## Паспорт изделия

### Защелка врезная с пластиковым механизмом Punto PL72-R20

#### ОБЩАЯ ИНФОРМАЦИЯ

Защелка предназначена для установки на межкомнатные двери квартир и санитарных комнат толщиной от 35 мм. Универсальное исполнение: подходит для левых и правых дверей благодаря легкой смене направления засова-защелки.

#### ТЕХНИЧЕСКИЕ ХАРАКТЕРИСТИКИ

Межосевое расстояние: 70 мм

Размер бэксета: 50 мм

Размер сечения квадрата под ручку: 8 мм

Размер сечения квадрата фиксатора: 6 мм

#### КОМПЛЕКТАЦИЯ

Ответная планка в комплектацию не входит.

Возможна доукомплектация ответными планками:  
SP-F66/R20 SN, SP-R72/R20 SN, SP-F72/R20 SN.

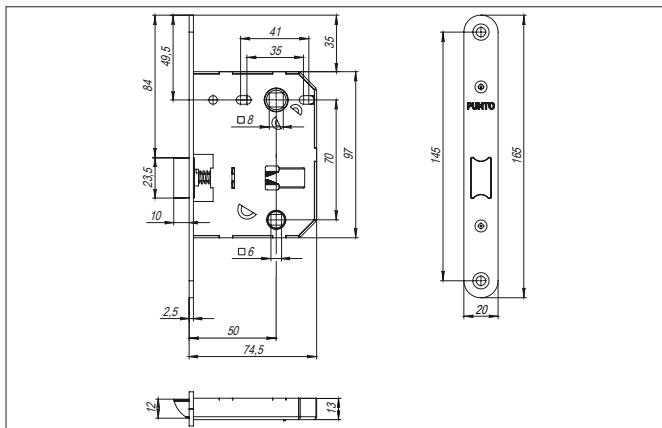


Рис. 1

## ПОДГОТОВКА К МОНТАЖУ И МОНТАЖ ЗАЩЕЛКИ

1. Произвести разметку и оформление необходимых отверстий на двери под защелку (рис. 1).
2. Произвести при необходимости смену направления засова-защелки (рис. 2). **ВАЖНО!** Скос засова-защелки должен быть направлен в сторону закрывания двери.
3. Установить корпус защелки в дверь.
4. Произвести разметку и оформление необходимых отверстий в дверной раме под ответную планку. **ВАЖНО!** Зазор между ответной планкой, установленной в дверной раме, и лицевой планкой защелки в двери должен быть не менее 3 мм. **ВНИМАНИЕ!** При установке не допускаются удары по корпусу и поджатие крышки защелки.

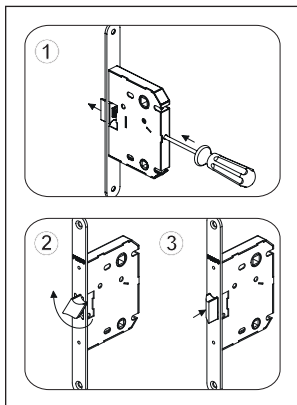


Рис. 2

## УСЛОВИЯ ХРАНЕНИЯ И ТРАНСПОРТИРОВКИ

Хранить в сухом помещении, транспортировку осуществлять в упаковке производителя.

## ГАРАНТИЙНОЕ ОБЯЗАТЕЛЬСТВО

Punto Lock Industry подтверждает высокое качество изделия и гарантирует срок службы в течение 1 года со дня продажи. При обнаружении дефектов производственного характера в пределах гарантийного срока изделие подлежит замене по месту приобретения при полной комплектности и наличии документа, подтверждающего покупку.

## СВИДЕТЕЛЬСТВО О ПРОДАЖЕ

Продано \_\_\_\_\_

Без штампа магазина не действительно

PUNTO  
DOOR FURNITURE