

PUNTO

$$F = G \frac{m_1 m_2}{R^2}$$

$$\vec{v} = \text{const} \Rightarrow \vec{F} = 0$$

$$F = m\vec{a}$$

$$F_1 = -F_2$$

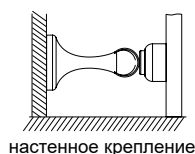
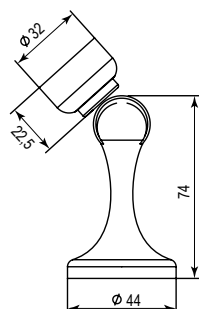
$$(a+b)^n = \sum_{k=0}^n \binom{n}{k} a^{n-k} b^k = \binom{n}{0} a^n + \binom{n}{1} a^{n-1} b + \dots$$

$$F = G \cdot \frac{m_1 \cdot m_2}{r^2}$$

СИЛА ПРИТЯЖЕНИЯ

Магнитные дверные упоры TM Punto серии DSM-45 и DSM-52 – позволяют удерживать дверь в открытом положении и защищают дверное полотно и покрытие стен от повреждений. Все упоры состоят из двух элементов, самого магнитного стопора и ответной части, крепящейся непосредственно на дверное полотно. Упоры изготовлены из материала ZAMAK.

■ МАГНИТНЫЙ УПОР DSM-45



DSM-45 SN-3



DSM-45 CP-8



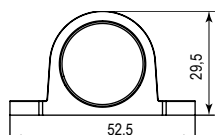
DSM-45 ABG-6



DSM-45 GR-23



■ МАГНИТНЫЙ УПОР DSM-52



DSM-52 SN-3



DSM-52 CP-8



DSM-52 ABG-6



DSM-52 GR-23

